



# linCK-IT GmbH & Co. KG

linCK-IT GmbH & Co. KG  
Otto-Hahn-Str. 28-30  
D-85521 Ottobrunn (Riemerling)


Netzwerklösungen  
IT-Consulting  
IT-Services  
IT-Security

Katastrophenvorsorge  
Internetprojekte  
Migrationen  
Schulungen

Bei uns  
ist Ihre IT  
in guten Händen.

## TrueCrypt 6.x – Änderung des Passworts

*TrueCrypt* erlaubt die Erstellung und Nutzung von verschlüsselten Datencontainern. Sogar das komplette System kann mit Hilfe von *TrueCrypt* verschlüsselt werden, so daß ein Systemstart nur nach Eingabe eines vom Benutzer oder Administrator festgelegten Passworts möglich ist.

Die Änderung des Passworts erfolgt für den Anwender über das Hauptprogramm  TrueCrypt, welches unter den installierten Programmen zu finden ist. Nach dem Start dieses Programms wird das *TrueCrypt* Hauptfenster angezeigt, in dem alle aktiven („gemounteten“) verschlüsselten Container und Partitionen mit den zugehörigen Laufwerksbuchstaben gelistet sind (*Abbildung 1: TrueCrypt Hauptfenster*).

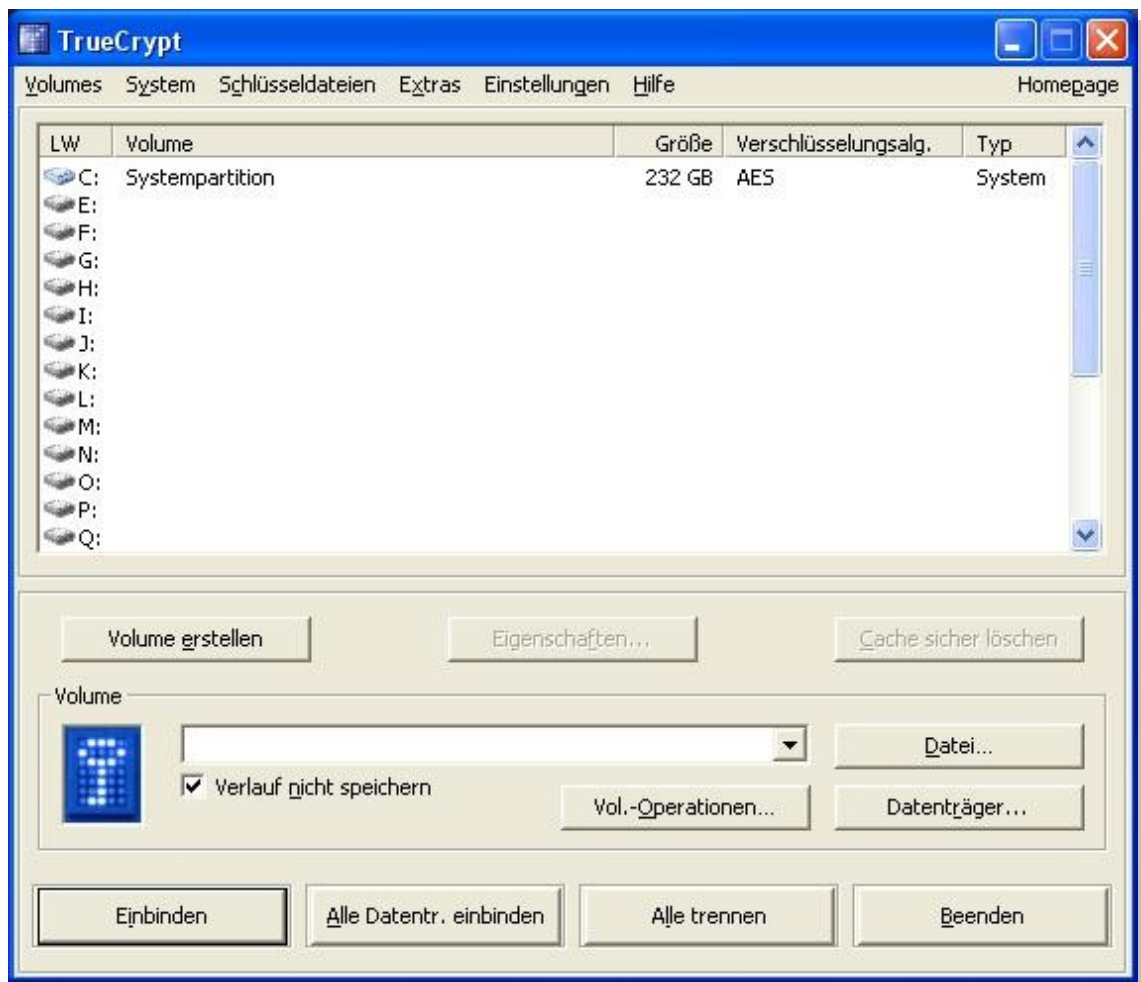


Abbildung 1: TrueCrypt Hauptfenster



# linCK-IT GmbH & Co. KG

linCK-IT GmbH & Co. KG  
Otto-Hahn-Str. 28-30  
D-85521 Ottobrunn (Riemerling)

Netzwerklösungen  
IT-Consulting  
IT-Services  
IT-Security

Katastrophenvorsorge  
Internetprojekte  
Migrationen  
Schulungen

Bei uns  
ist Ihre IT  
in guten Händen.

Zum Ändern des Passworts einer Partition oder eines Containers gehen Sie wie folgt vor:

1. Klicken Sie zuerst auf das Laufwerk (Drive) bzw. den Container (Volume), dessen Passwort Sie ändern möchten



Abbildung 2: Partition / Container wählen

2. Dann klicken Sie im Menü von *TrueCrypt* auf *System* → *Kennwort ändern...*

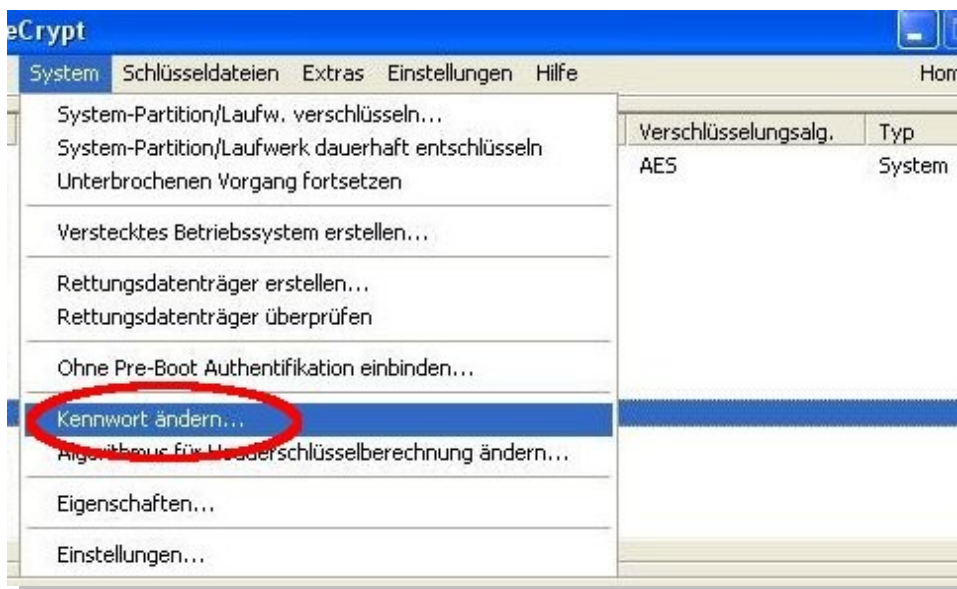


Abbildung 3: Kennwort ändern



# linCK-IT GmbH & Co. KG

linCK-IT GmbH & Co. KG  
Otto-Hahn-Str. 28-30  
D-85521 Ottobrunn (Riemerling)

Netzwerklösungen  
IT-Consulting  
IT-Services  
IT-Security

Katastrophenvorsorge  
Internetprojekte  
Migrationen  
Schulungen

Bei uns  
ist Ihre IT  
in guten Händen.

3. Im sich daraufhin öffnenden Dialog „Kennwort oder Schlüsseldateien ändern“ tragen Sie in der obersten Zeile (1) das *momentane* Kennwort ein.  
In Zeile (2) und (3) tragen Sie jeweils das *neue* Kennwort ein.  
Klicken Sie anschließend auf „OK“, um die Passwortänderung durchzuführen.

Abbildung 4: Altes / neues Kennwort eingeben

Das neue Passwort ist ab sofort gültig.

Bei der Vergabe von Passwörtern sollte auf hinreichende Komplexität geachtet werden. Gute Passwörter bestehen aus mindestens 8 Zeichen, gemischt aus Buchstaben, Zahlen und Sonderzeichen. Dies macht einen Angriff durch lexikalische Suche (Ausprobieren von Wörtern, die mittels Lexika oder Namens- und Markenlisten gewählt werden) unwirksam.

Gerne beraten wir Sie zum Thema *Passwortschutz* im Rahmen unserer Security-Services.



# linCK-IT GmbH & Co. KG

linCK-IT GmbH & Co. KG  
Otto-Hahn-Str. 28-30  
D-85521 Ottobrunn (Riemerling)

Netzwerklösungen  
IT-Consulting  
IT-Services  
IT-Security

Katastrophenvorsorge  
Internetprojekte  
Migrationen  
Schulungen

Bei uns  
ist Ihre IT  
in guten Händen.

Die linCK-IT ist ein IT-Dienstleistungsunternehmen mit Firmensitz in Ottobrunn (bei München) und fokussiert auf kleine und mittelständische Unternehmen (Netzwerke ab einem dedizierten Server bis hin zu ca. 20 Serversystemen). Unseren Kunden bieten wir herstellernerneutrale Beratung/Konzeption, Installation und Wartung im IT-Umfeld (Windows/Linux).

Gerne unterstützen wir auch Ihr Unternehmen in allen Fragen der Informations-Technologie – damit Sie den Kopf frei haben für Ihr *eigentliches* Business.

Ihr Ansprechpartner:

Dipl.-Kfm.  
Thomas Carlile  
IT-Berater

Telefon: (+49) 0 89 / 69 37 91-70  
[tc@linck-it.de](mailto:tc@linck-it.de)

[www.linck-it.de](http://www.linck-it.de)